

Cleanroom type Ball Transfer

ISB Ball Transfer

ISB Multi Direction Air Ball Lifter

SW type Special Wheel

ISB Turn Table

High Damping Machine

ISB Products Overview Smooth

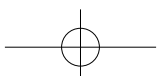
Iguchi products catalog

Patented/Pat.p

IGUCHI KIKO CO.,LTD.

www.isb-iguchi.com

overseas-div@isb-iguchi.com



ISB Ball Transfer

ISB provides wide range of ball transfers to meet the needs of industries and daily life.

符合産業的多樣化需求, 有著各式各樣的產品陣容。
活躍於日常生活中的各種場合及生產線裏。

社會的あらゆるニーズに応えられるよう多種多様な製品群をラインナップ。
暮らしの中のさまざまなシーン、生産の場で活躍しています。

IS

Improve your conveyor system with IS series standard type.

有利於輸送系統高機能化之 IS 標準型式

コンベアシステムを高機能化させる IS 型の基本タイプ。

- ▶ Upward
向上専用
上向専用
- ▶ For Heavy Load
重荷重用
重量用
- ▶ Steel Type
鋼製
スチール製
- ▶ Stainless Type
不銹鋼製
ステンレス製
- ▶ Load Capacity
使用荷重
40kg~2,500kg



IS-N

Stud mount ball transfer with easy installation.

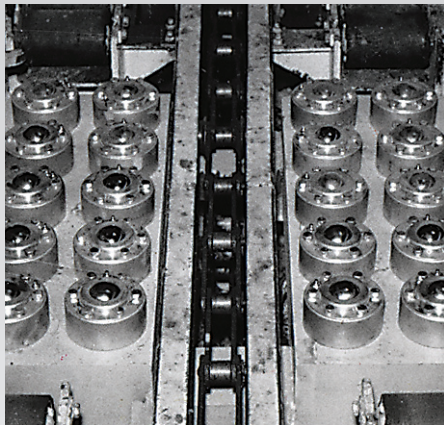
容易安裝之螺栓型式

取付けを容易にした、ボルト付タイプ。

- ▶ Upward
向上専用
上向専用
- ▶ For Heavy Load
重荷重用
重量用
- ▶ Steel Type
鋼製
スチール製
- ▶ Stainless Type
不銹鋼製
ステンレス製
- ▶ Load Capacity
使用荷重
5kg ~ 250kg



Usage example 使用例



IS-25 for heavy load. IS-25 重量型搬送



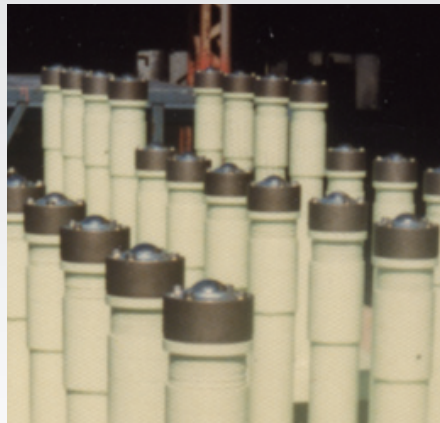
Inspection device work table 検査設備補助台



Die conveyor line 換模辅助设备



Cassette positioning. 片夹盒位置定位



Die conveyor line 換模辅助设备

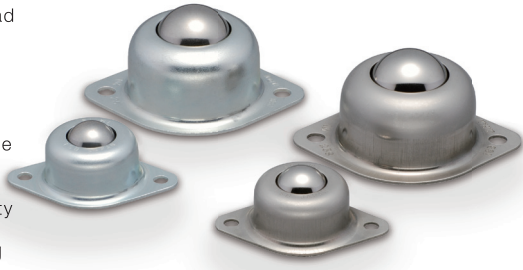
IM

Low-price products for light-weight cargos and conveyor system.

輕荷載用的低價製品

輕量専用の、低価格製品。

- ▶Upward
向上専用
上向専用
- ▶For Light Load
輕荷重用
輕量用
- ▶Steel Type
鐵製
スチール製
- ▶Stainless Type
不銹鋼製
ステンレス製
- ▶Load Capacity
使用荷重
3kg・30kg



US

Light duty (flange mounted) embedded ball transfer units.

輕荷載用的低價製品

輕量専用の埋め込みタイプボールベアー。

- ▶Upward
向上専用
上向専用
- ▶For Light Load
輕荷重用
輕量用
- ▶Steel Type
鐵製
スチール製
- ▶Stainless Type
不銹鋼製
ステンレス製
- ▶Load Capacity
使用荷重
3kg・30kg



IP

All resin engineering plastic ball transfer, greaseless, for glass handling, food processing plants, and clean room applications.

可對應清淨包裝、為全樹脂材質的萬向球

クリーンバックにも対応する、オール樹脂製のボールベアー。

- ▶Upward
向上専用
上向専用
- ▶For Light Load
輕荷重用
輕量用
- ▶Engineering Plastic Type
特殊樹脂
特殊プラスチック
- ▶Load Capacity
使用荷重
3kg ~ 10kg



IK

Ball down caster (flange type) ball transfer for heavy and light loads.

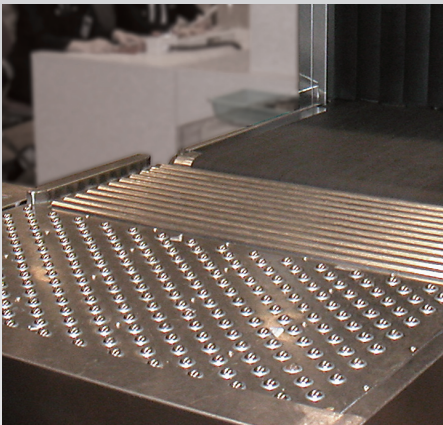
360度方向轉換、輕易搬送重物之向下專用型式

360度方向轉換。重量物を軽々と搬送できる下向き専用タイプ。

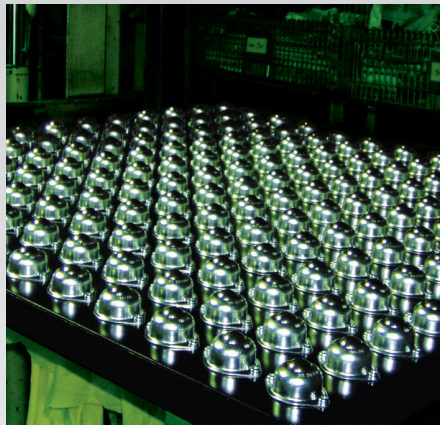
- ▶Downward
向下専用
下向専用
- ▶For Heavy Load
重荷重用
重量用
- ▶Steel Type
鐵製
スチール製
- ▶Load Capacity
使用荷重
60kg ~ 900kg



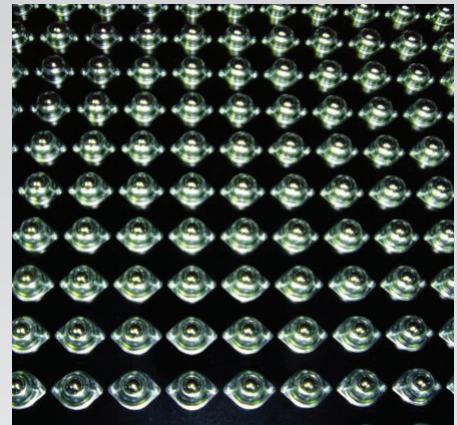
Usage example 使用例



Airport security gate 机场安检入口



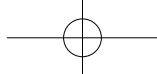
Ball transfer table unit 万向球工作台



Cheese factory 芝士工厂



Food plant conveyor line. 食品加工厂搬送线



IK-N IK-NM

Ball down caster (bolt type) with easy installation.

螺栓一體成型品、安裝容易

取付けが簡単なボルト一体タイプ。

- ▶ Downward
向下専用
下向専用
- ▶ For Heavy Load
重荷重用
重量用
- ▶ Steel Type
鋼製
スチール製
- ▶ Load Capacity
使用荷重
15kg ~ 350kg



IBU

Ball Transfer Unit. Wildly used in many industrial applications.

輸送動線の省力化利器

搬送ライン省力化に大きく貢献。

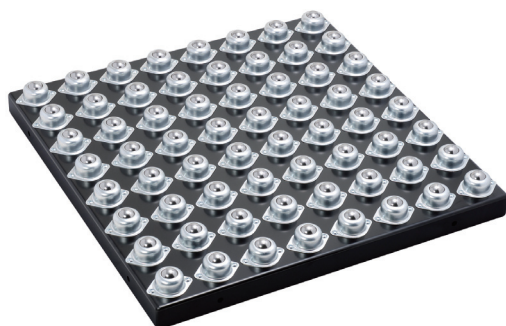


IBT

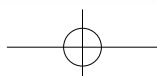
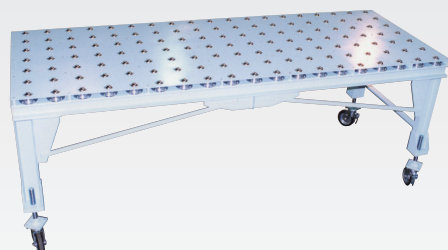
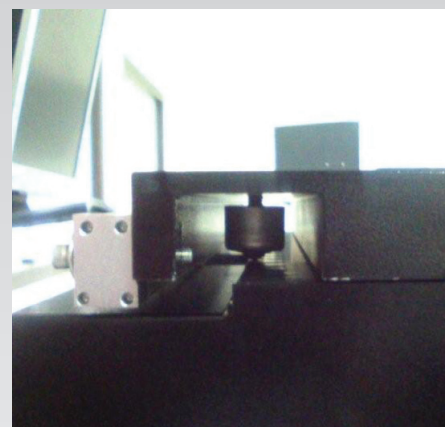
Ball transfer table for industrial application where instantaneous direction change is needed.

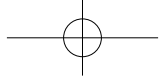
輸送動線の省力化利器

搬送ライン省力化に大きく貢献。



Usage example 使用例





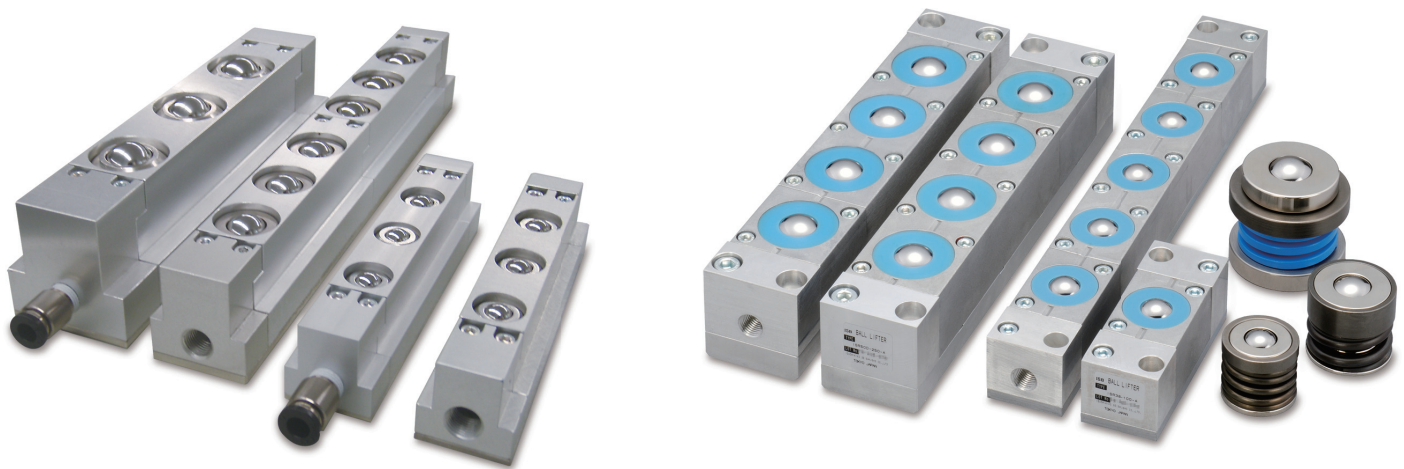
ISB Air Ball Lifter

Air ball lifters consist of high precision ball transfers and air cylinders, lift loads by air pressure from table, move and rotate loads horizontally in any direction.

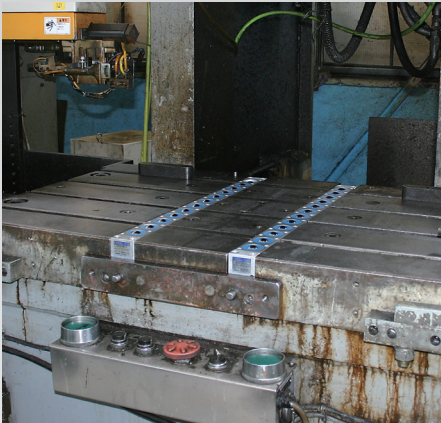
ISB 獨特的萬向球提昇器。

ISR 型萬向球提昇器為高精度加工的萬向球與氣壓缸組成。利用氣壓將載物從台面上進行提昇，並方便於 360 度水平方向的移動及迴轉。是經濟且便利的省力化裝置。

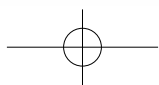
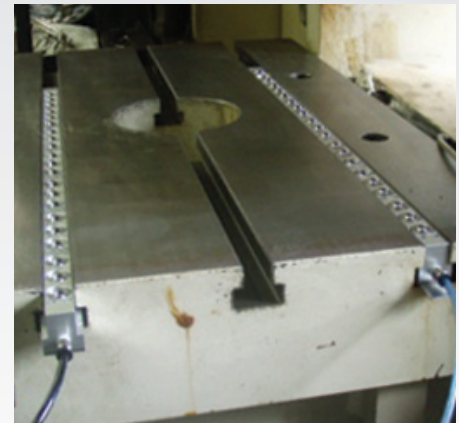
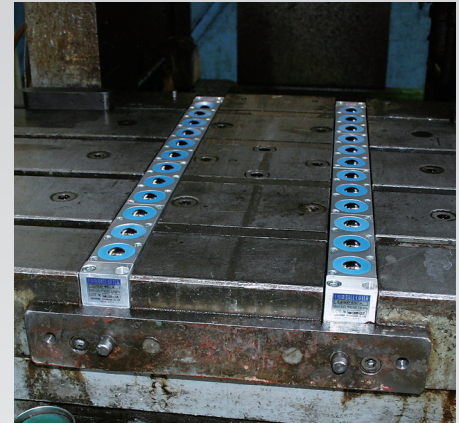
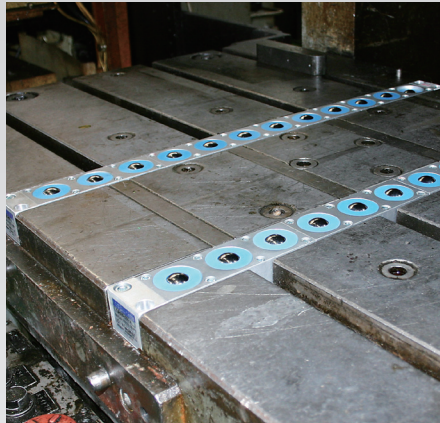
ISB 独自のエアボールリフタ。ISR 型ボールリフタは、高精度加工されたボールトランスファーにエアシリンダを組み合わせ、搬送物をエア圧力でテーブル上面から持ち上げ、360°の水平方向に移動及び回転させることができる経済的かつ使い易い省力化機器です。



Usage example 使用例



Die changing 换模辅助设备



Ball Transfer for Cleanroom

We have started developing ISC ball transfers for clean room in 2002. Since we have met customers' high standard demand in FPD, Photovoltaic (PV), Medical, Food Plants manufacturers all around the world.

自 2002 年開發無塵室專用的 ISC 萬向球以來，已被全世界的客戶廣泛使用。

2002 年よりクリーンルーム向け ISC ボールベアの開発をスタートさせて以来、世界中の FPD, LCD, PV 製造装置メーカーに採用されています。

ISC series / IP series ISC 系列 / IP 系列 ISC シリーズ / IP シリーズ



ISC-IP Ball Transfers have been used in versatile FPD industries for standard alignment of large glass substrate positioning processing system.

参考 FPD 所有製程中玻璃面板定位應用的實績，提供依用途而搭配不同組合型式的 ISC 萬向球。

FPD 業界のあらゆる処理装置に採用され、大型ガラス基板のスタンダードなアライメント方法として多くの実績を持つ ISC・IP ボールトランスファー。

ILS Type ILS 系列 ILS タイプ



Positioning Stage for clean room.

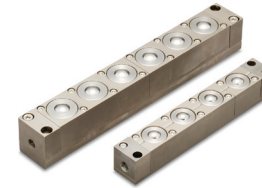
無塵室専用浮動定位台
クリーンルーム向け位置決めステージ

Compact and light weight ILS cassette-staging unit for positioning glass cassette in cassette station in every process at less time.

於各製程中，令卡匣儲存站的玻璃搬送用卡匣能輕鬆完成定位的浮動定位台。

各工程における、カセットステーションのガラス搬送用カセットをシンプルに位置決めさせるためのステージユニット。

ISR-C Type ISR-C 系列 ISR-C タイプ



Air Ball Lifter for clean room.

無塵室専用萬向球提升器
クリーンルーム向けエアボールリフタ

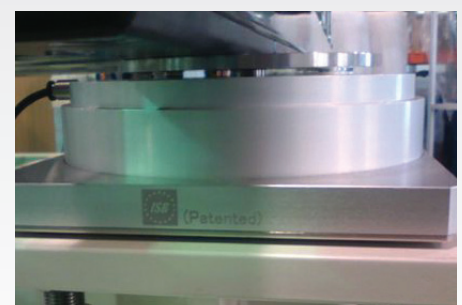
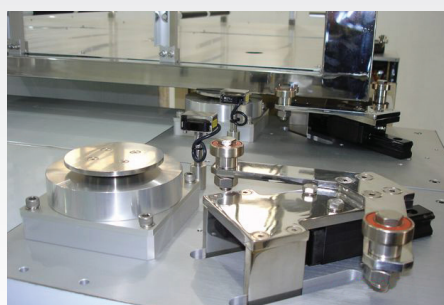
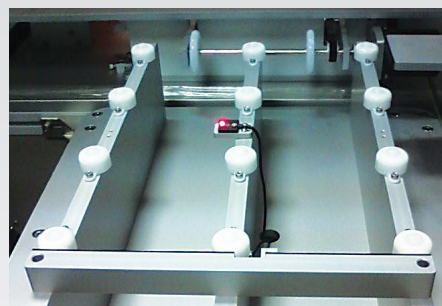
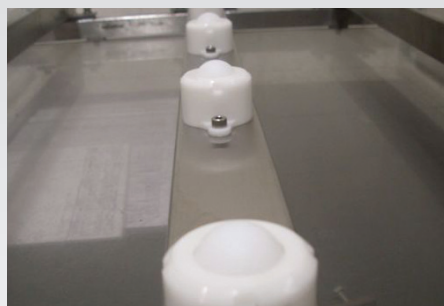
Pneumatic air ball lifters for clean room. Cost effective, user friendly, and labor saving.

利用以往的萬向球提昇器衍生無塵室適用的標準化規格。也能因應客戶更嚴苛的需求量身訂做特殊規格。

従来のエアボールリフタを基にクリーン化を推進。より厳しいユーザーニーズにも対応する特別仕様も製作いたします。

Usage example 使用例

FPD, PV positioning, alignment inside clean room. FPD, PV 微调及位置定位



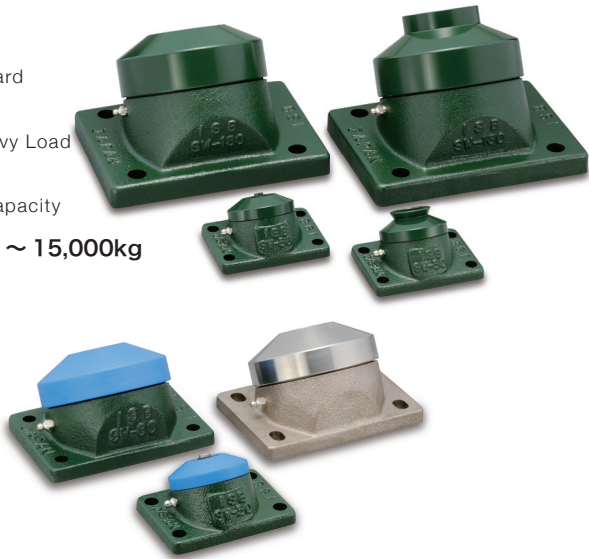
SW Type Special Wheel

Special wheels with radial and thrust mechanism.
Special wheels are used in wide range of applications,
bridges, furnace, and mainly used beneath turntables.

兼顧軸向、徑向荷重的車輪機構。

スラストロードとラジアルロード併用の車輪機構。

- ▶ Upward
向上専用
上向専用
- ▶ Downward
向下専用
下向専用
- ▶ For Heavy Load
重荷重用
重量用
- ▶ Load Capacity
使用荷重
100kg ~ 15,000kg



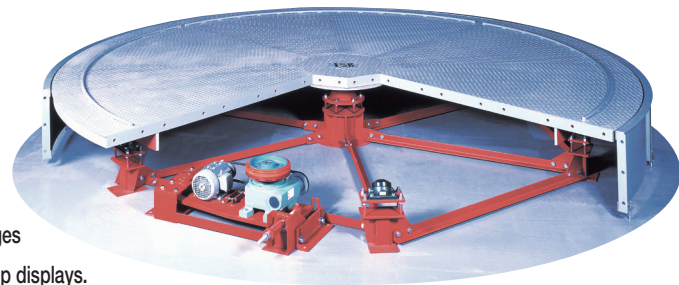
ISB Turn Table

ISB, leading turn table manufacturer, offers extensive experience and state of the art technology with flexible and custom made designs to meet your high standards.

ISB turn tables are used in various applications, city infrastructure such as movable bridges and parking lots, intelligent factory automations, amusement facilities, museums and shop displays.

以正确的传讯速度、定位精度、高技术力活跃于世界各国。

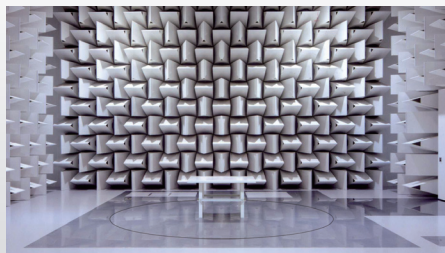
スムーズな回転を支える、確かな技術力。



Enhance your display using ISB Turn Tables at Amusement parks, Exhibitions and Museums.

無論是展會或博物館，ISB 的迴轉盤皆可創造優越的效果。

様々なディスプレイの場において、最高の演出を引き出す ISB のターンテーブル。

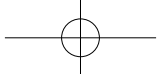


Token EMC Engineering Co.,Ltd.

東金電磁相容科技股份有限公司

写真提供：株式会社トーキン EMC エンジニアリング

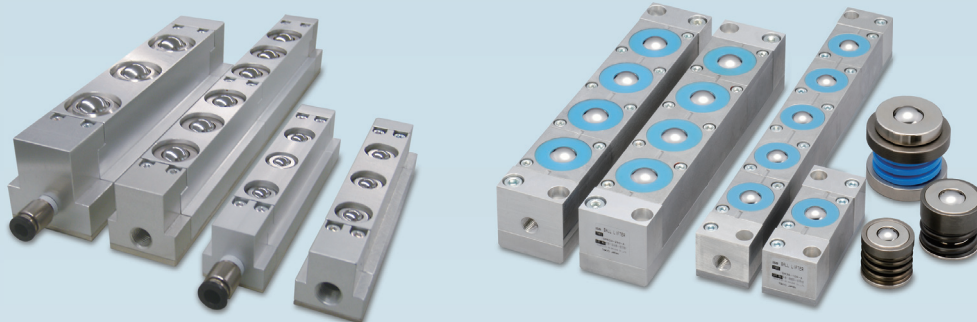




ISB Ball Transfer



ISB Air Ball Lifter



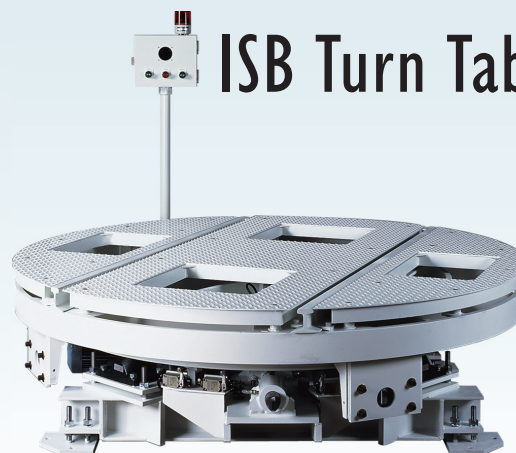
Ball Transfer for Cleanroom



SW Type Special Wheel



ISB Turn Table



Part numbers, models, descriptions and technical characteristics may be modified by IGUCHI KIKO, CO.LTD without prior notification.

※ 为了改良, 外观及使用条件可能会有变化, 请谅解。

※ デザイン、仕様は改良のため予告なく変更することがありますので予めご了承ください。

This brochure is the copyright of IGUCHI KIKO CO.,LTD. and fully protected. Nothing may be reprinted or reproduced without the written consent of IGUCHI KIKO CO.,LTD.

※ 禁止无端使用本样品书内所记载的内容。

※ 本カタログに記載の内容は、すべて無断の複製を固くお断りします。

Our Message

"Quality comes first." We can not emphasize this strongly enough. All of our effort is to meet customers' high quality expectation. ISB spirit flow lively when creating excellence from scratch. Up to now and hereafter, this ISB positive spirit will never change.

"Quality comes first"一切以最高的品質「從無到有」"蘊藏ISB製造業的精神。以100/100的品質,滿足顧客的要求是我們的使命。ISB的精神,將永遠不變。

クオリティ ファースト。すべては最高の品質のために。

0から100をつくる。ISBのスピリットはそこにあります。

100の品質を求める顧客ニーズに確実に応えていくことが

我々に与えられた使命です。

ISBのスピリットは、これまでも、これからも変わりません。



本社 Head Office



練馬工場 Nerima Factory



府中工場 Fuchu Factory



ISBマスコットキャラクター「たーぼっと」 ISB mascot character TARBOT

株式会社 井口機工製作所

本社 〒178-0064 東京都練馬区南大泉 1-20-7 TEL.03-3923-1211 FAX.03-3923-8100
 大阪支店 〒546-0002 大阪府大阪市東住吉区杭全 6-1-11 TEL.06-6710-2111 FAX.06-6710-1117
 名古屋オフィス 〒453-0832 愛知県名古屋市中村区乾出町 2-13-203 TEL.052-486-7557 FAX.052-486-7565
 練馬工場 〒178-0064 東京都練馬区南大泉 1-22-9 TEL.03-3923-1211 FAX.03-3923-8100
 府中工場 〒183-0035 東京都府中市四谷 5-40 TEL.042-361-8783 FAX.042-360-7899

TAIWAN Office 6F~1, No.888, Ching Kuo Road, Taoyuan, Taiwan, 330 TEL.03-250-0451 FAX.03-250-0548

ISB KOREA CO., LTD 119-1, Banwo-Dong, Hwaseong,-Si, Gyunggi-Do, 445-330, Korea TEL.031-203-1570 FAX.031-203-1548

IGUCHI KIKO CO.,LTD.

Head Office 1-20-7, Minamiohizumi, Nerima-ku, Tokyo, 178-0064, Japan, TEL.03-3923-1211 FAX.03-3923-8100

Osaka Office 6-1-11, Kumata, Higashi-Sumiyoshi-ku, Osaka-shi, Osaka, 546-0002, Japan, TEL.06-6710-2111 FAX.06-6710-1117

Nagoya Office 2-13-203, Inuide, Nakamura-ku, Nagoya, Aichi, 453-0832, Japan, TEL.052-486-7557 FAX.052-486-7565

Nerima Factory 1-22-9, Minamiohizumi, Nerima-ku, Tokyo, 178-0064, Japan, TEL.03-3923-1211 FAX.03-3923-8100

Fuchu Factory 5-40, Yotsuya, Fuchu, Tokyo, 183-0035, Japan, TEL.042-361-8783 FAX.042-360-7899

2010.07